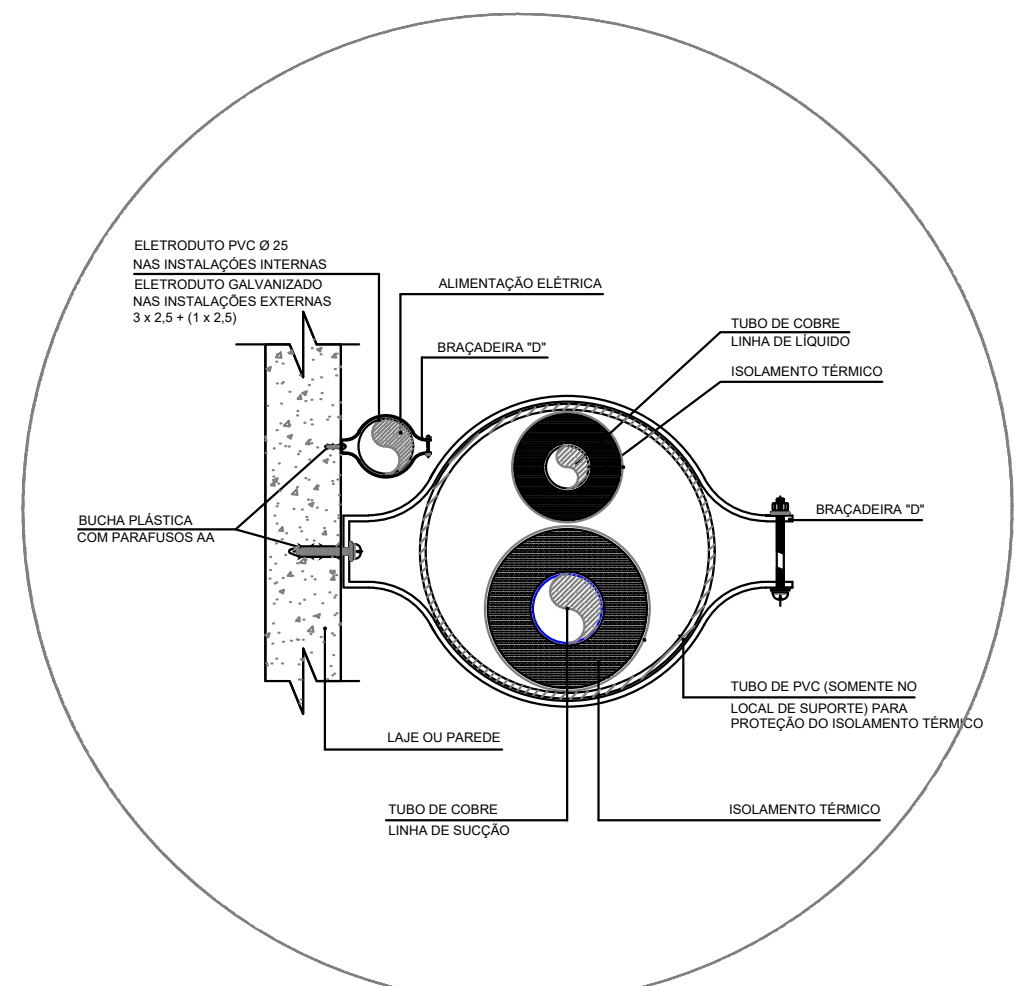
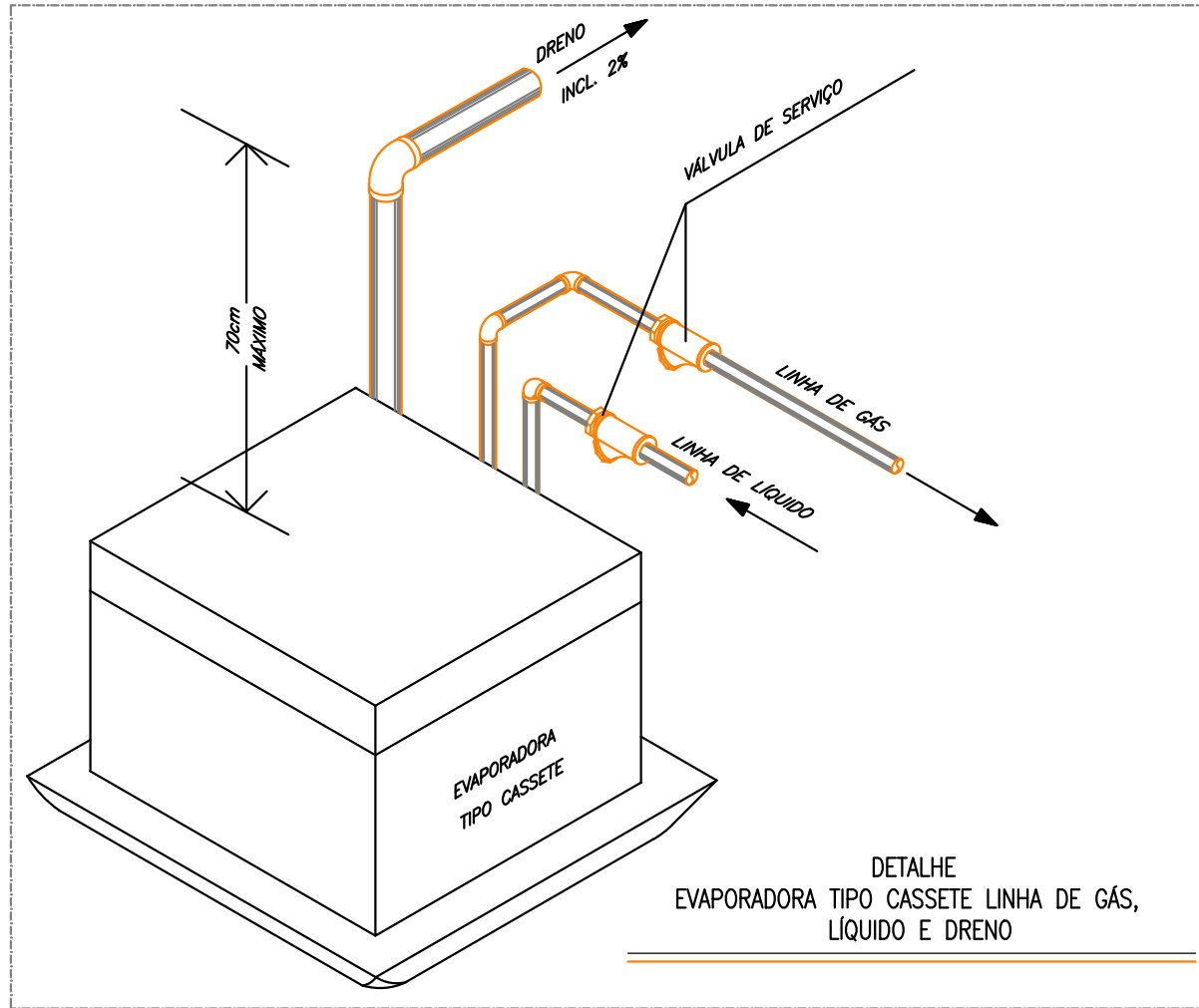
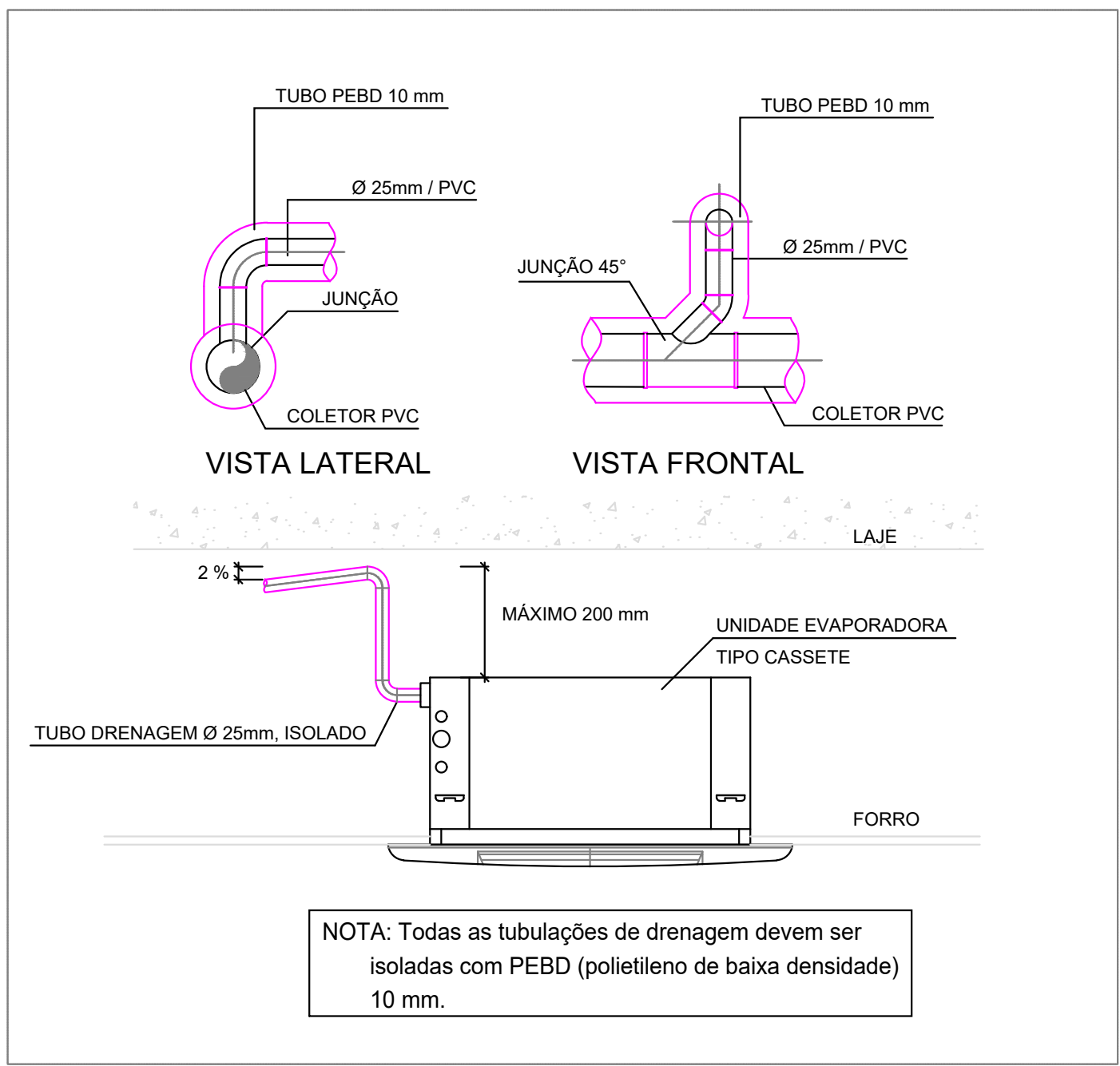
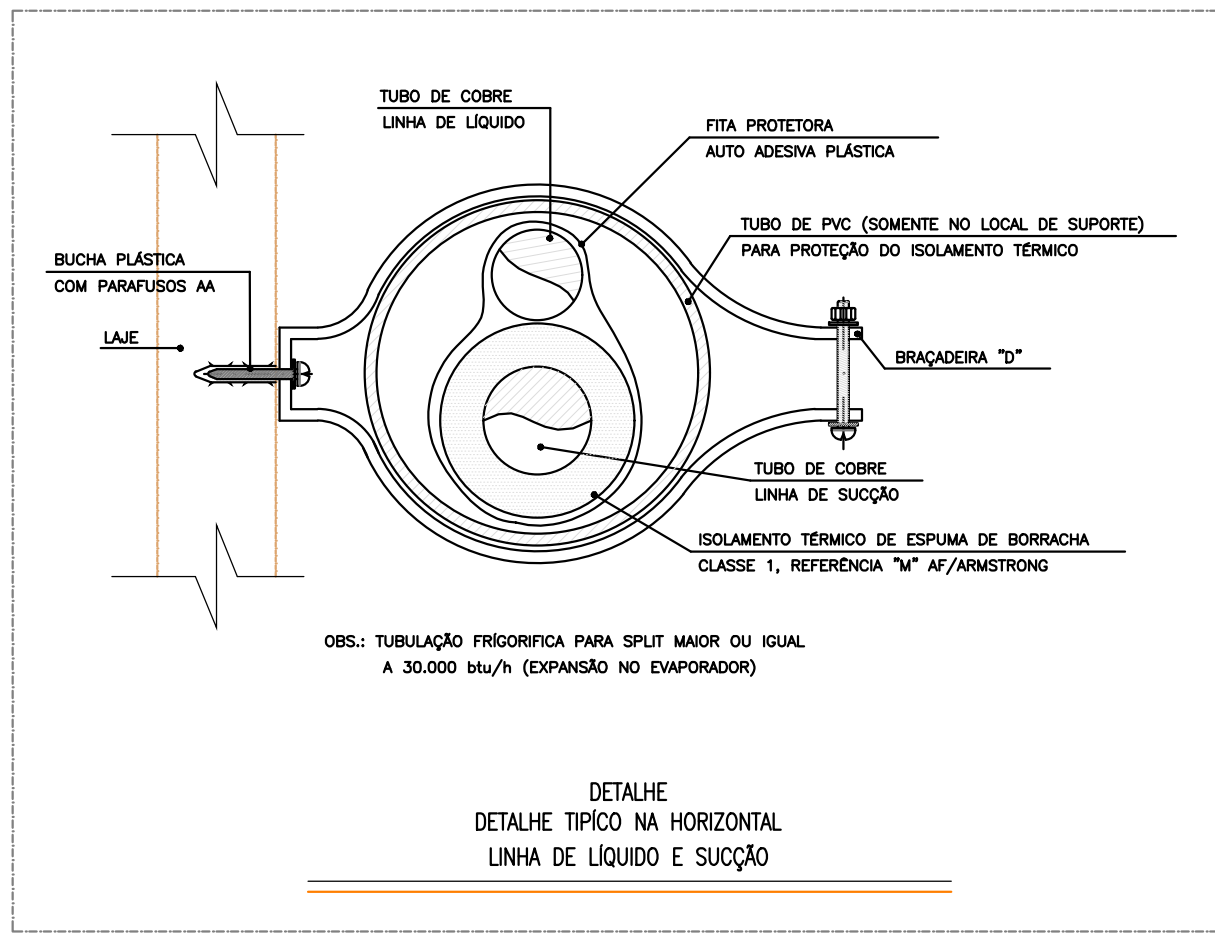
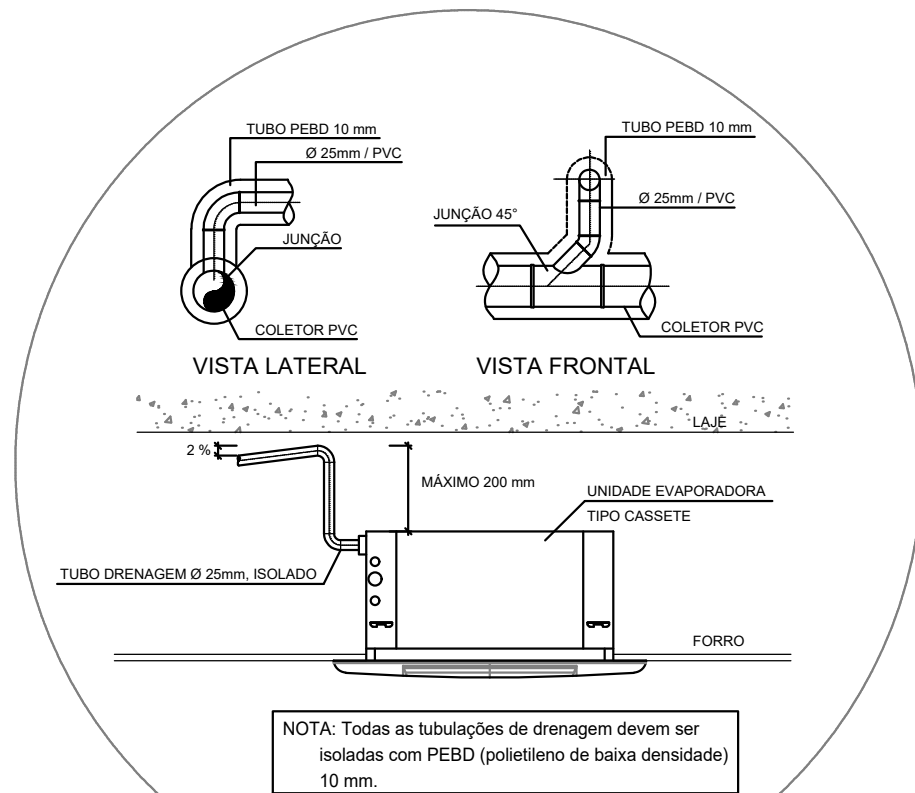


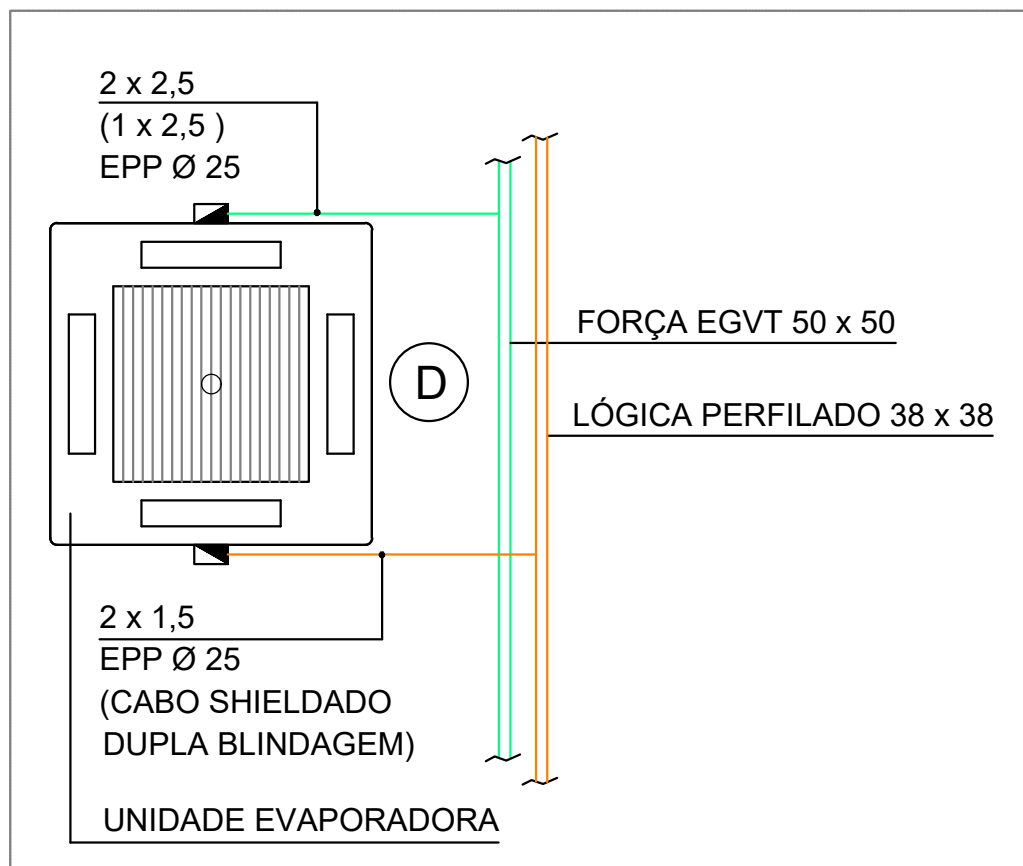
### DETALHE DE DRENAGEM



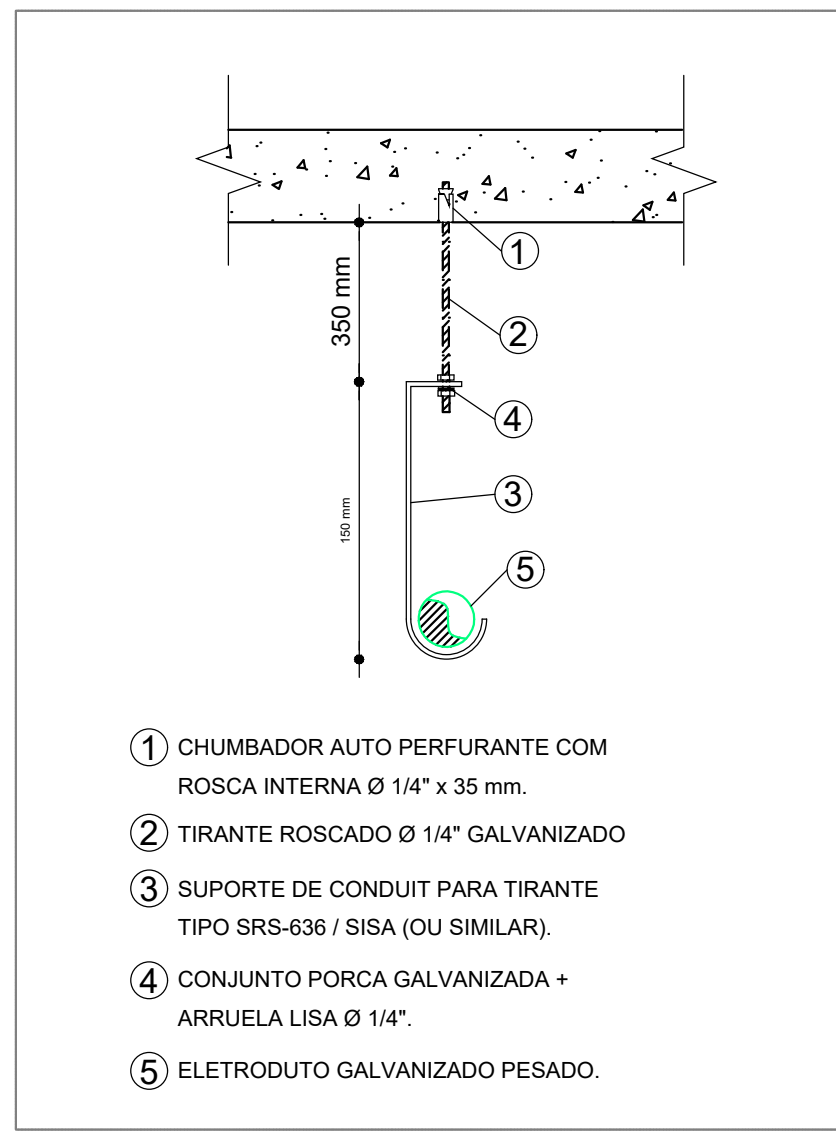
### DETALHE DA INSTALAÇÃO COM FIXAÇÃO NA PAREDE PARA LINHA DE LÍQUIDO / EXPANSÃO E SUÇÃO



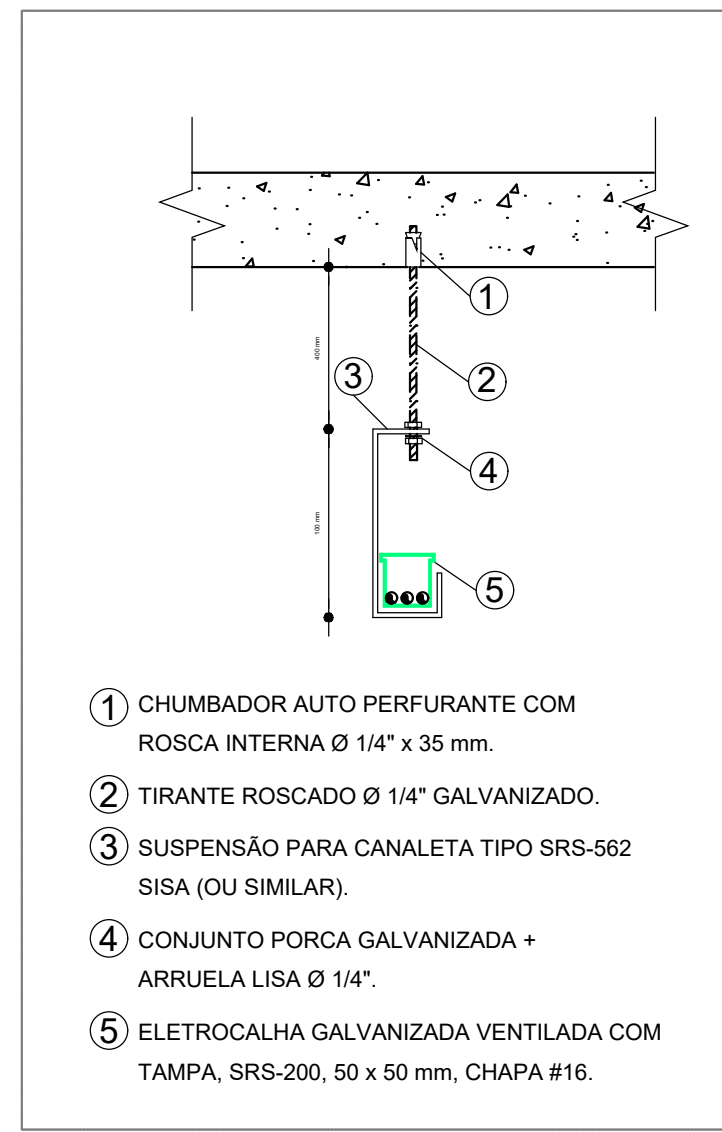
### DETALHE DE DRENAGEM - K7



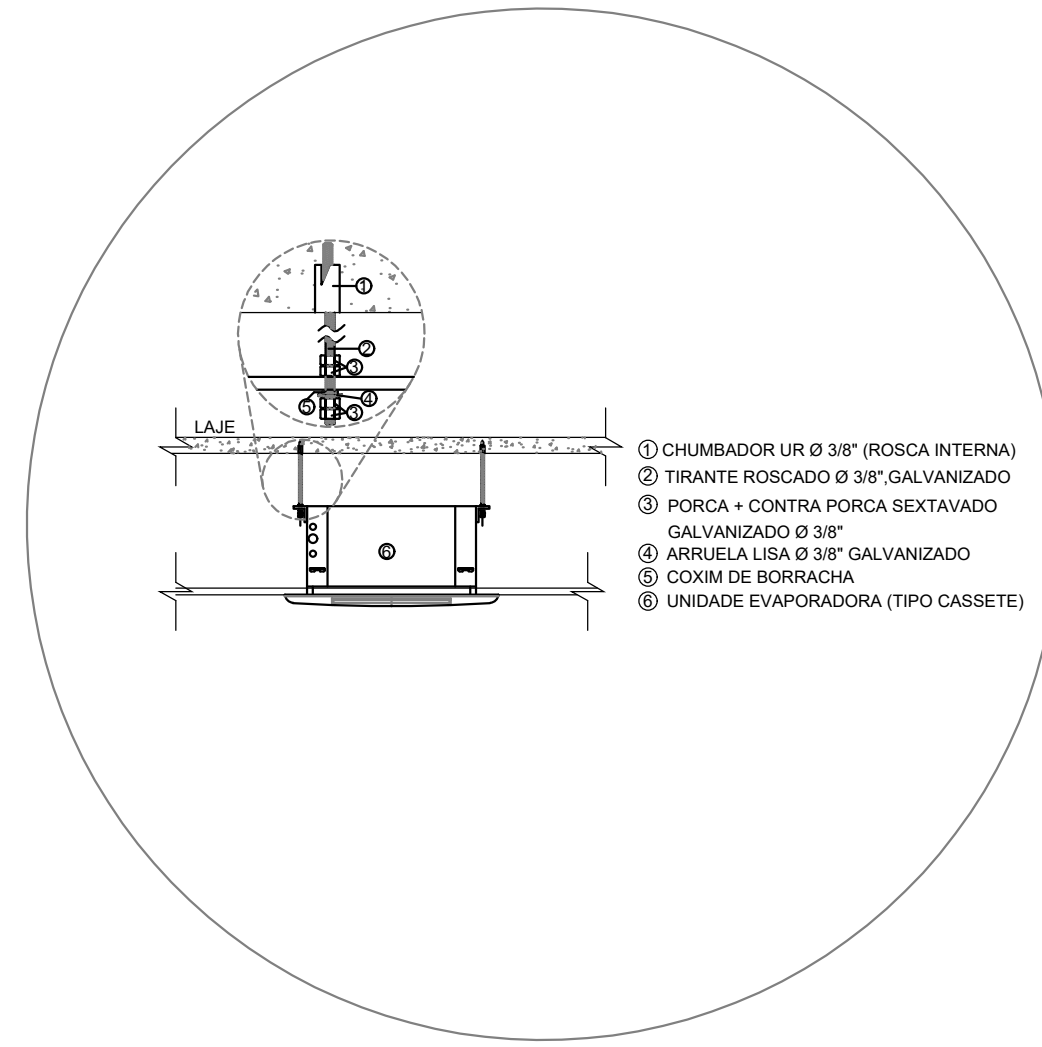
### DETALHE ELÉTRICA E LÓGICA DO EVAPORADOR



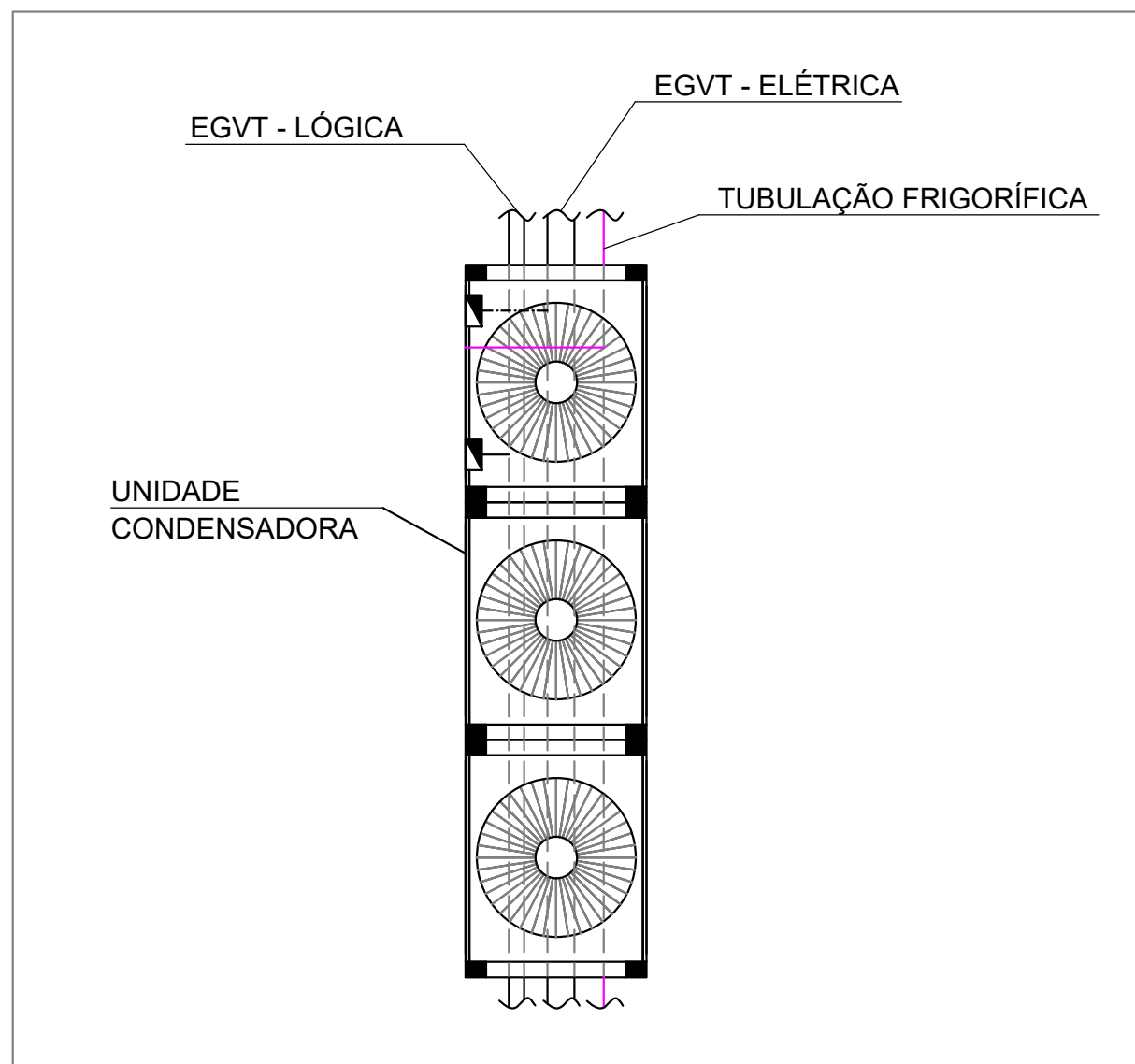
### DETALHE SUSPENSÃO PARA ELETRODUTO GALVANIZADO PESADO. (SI-03)



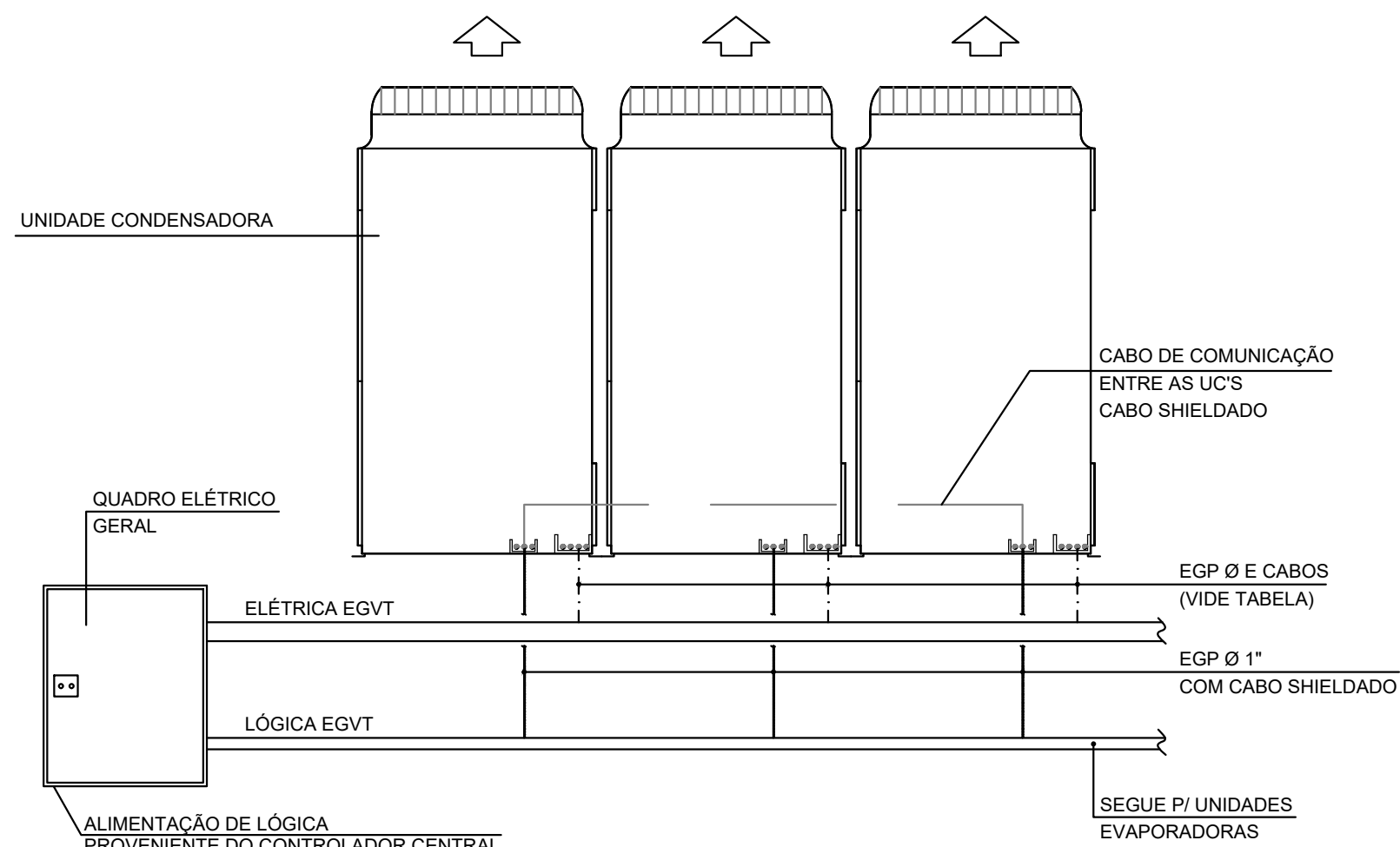
### DETALHE SUPORTE PARA ELETROCALHA GALVANIZADO VENTILADA COM TAMPA. (SI-01)



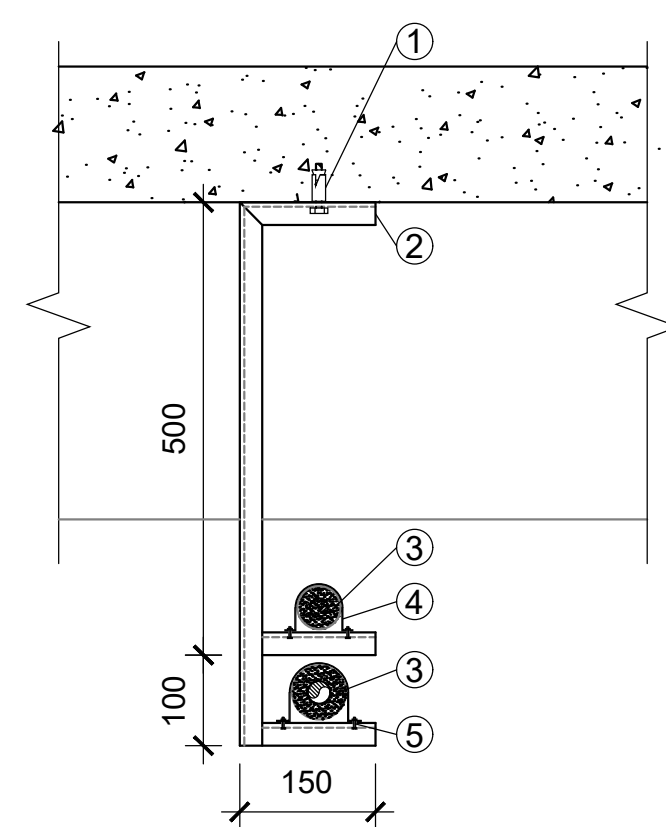
### DETALHE DE FIXAÇÃO DO EVAPORADOR NO TETO



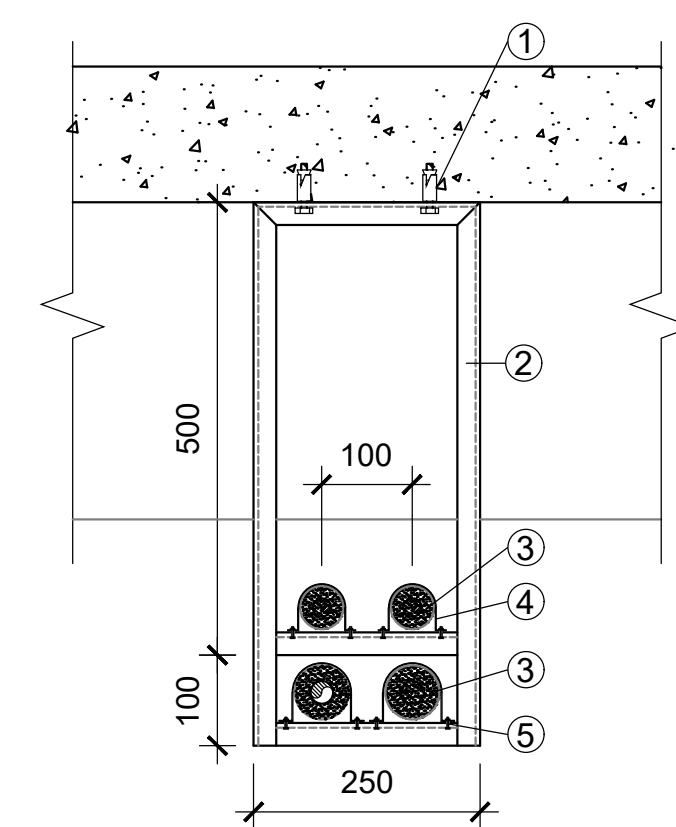
### PLANTA BAIXA - DETALHE TÍPICO DAS CONDENSADORAS VRF



### DETALHE TÍPICO - ELÉTRICA E LÓGICA DAS UNIDADES CONDENSADORAS VRF



### DETALHE SUPORTE TUBULAÇÃO 1 PAR DE TUBOS PARA VRF (ST-02)



### DETALHE SUPORTE TUBULAÇÃO 2 PARES DE TUBOS PARA VRF (ST-01)

- 1 - CHUMBADOR AUTO PERFURANTE COM ROSCA INTERNA E PARAFUSO Ø 1/4" x 2"
- 2 - CANTONEIRA 1.1/8" x 1/8"
- 3 - ARMAFIX
- 4 - CHAPA GALVANIZADA # 16 x 25 mm
- 5 - CONJUNTO PARAFUSO CABEÇA REDONDA, ROSCA "WW" + PORCA SEXTAVADA, ROSCA "WW" + ARRUELA LISA, 1/4" x 1"

### LEGENDA

PROPRIETÁRIO: TRIBUNAL REGIONAL ELEITORAL DA BAHIA

RESPONSÁVEL TÉCNICO: CARLOS ANTONIO LIMA CONCEIÇÃO

-	-	-	-
-	-	-	-
-	-	-	-
REV. Nº	DATA	RESPONSÁVEL	DESCRIÇÃO

		PODER JUDICIÁRIO FEDERAL	
TRIBUNAL REGIONAL ELEITORAL DA BAHIA		SECRETARIA DE GESTÃO DE SERVIÇOS	
COORDENADORIA DE OBRAS E MANUTENÇÃO PREDIAL		SEÇÃO DE PROJETOS E OBRAS	
NOME DA CONSTRUÇÃO		TIPO SERVIÇO	
EDIFÍCIO ANEXO III TRE-BA		PROJETO DE REFORMA	
ENDEREÇO DA OBRA		MUNICÍPIO	
PRIMEIRA AVENIDA - CENTRO ADMINISTRATIVO DA BAHIA		SALVADOR-BA	
OBJETIVO DA OBRA		TIPO PROJETO	
PROJETO EXECUTIVO DE REFORMA - 3ª ETAPA		CLIMATIZAÇÃO VRF	
PLANTA BAIXA - CLIMATIZAÇÃO VRF - DETALHES CONSTRUTIVOS		FRANQUIA	
RESPONSÁVEL TÉCNICO		CALI OBRA	
ENGR. CARLOS A. LIMA CONCEIÇÃO		nº 051937413-4	
DESENHO		ARQUIVO	
CARLOS A. LIMA CONCEIÇÃO		CLI-VRF-TREBA-ANEXOIII.DWG	
TÍTULO		DATA	
SEM ESCALA		FEVEREIRO 2025	
		REVISÃO	
		00	
		CLI-VRF 25/25	